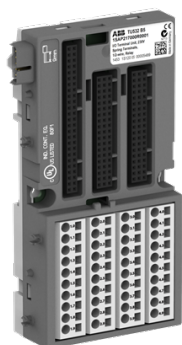


PRODUCT-DETAILS

TU532

TU532:S500,E/A Klemmenblock,230VAC,Feder fuer AC oder Relais Module



Allgemeine Informationen

Typ	TU532
Bestellnummer	1SAP217000R0001
ABB Typbezeichner	TU532
EAN	4016779649261
Beschreibung	TU532:S500,E/A Klemmenblock,230VAC,Feder fuer AC oder Relais Module
Langbeschreibung	TU532:S500,E/A Klemmenblock,230VAC,Feder fuer AC oder Relais Module

Zusätzliche Informationen

ABB Typbezeichner	TU532
ABS Zertifikat	1SAA960002-0106
Umgebungstemperatur	(Betrieb) 0 ... +60 °C (Lagerung) -40 ... +70 °C
BV Zertifikat	1SAA960003-0204
CN8	85389091
CSA Zertifikat	1SAA960000-1712
Kabelquerschnitt	0.08 ... 2.5 mm ²
Grundkredit	0.00
Herkunftsland	Deutschland (DE)
Zolltarifnummer	85369010

DNV Zertifikat	1SAA960002-0306
Konformitätserklärung - C-Tick	1SAA960000-3302
Konformitätserklärung - CE	1SAD938504-0162
Konformitätserklärung - KCC	1SAA960001-4801
Schutzart	IP20
EAN	4016779649261
EPLAN Katalogbaum	Elektrotechnik / SPS / Allgemeine
ETIM 7	EC000810 - SPS-Baugruppenträger
ETIM 8	EC000810 - SPS-Baugruppenträger
Umweltinformationen	1SAA960009-2405
GL Zertifikat	1SAA960004-0409
GOST Zertifikat	1SAA962000-2703
Bruttogewicht	0.194 kg
Kurzbeschreibung	TU532:S500,E/A Klemmenblock,230VAC,Feder fuer AC oder Relais Module
LR Zertifikat	1SAA960002-0506
Auf Bestellung	Nein
Höchstzulässige Betriebshöhenlage	2000 m
Maximale Bestellmenge	45 Stück
Mindestbestellmenge	1 Stück
Einbaulage	Horizontal, Vertical possible with derating
Montageart	DIN rail and panel mounting
Montage auf DIN-Schiene	TH35-15 (35 x 15 mm Tragschiene) nach IEC 60715
Anzahl analoge, konfigurierbare Ein-/Ausgänge	0
Bestellmenge	1 Stück
Primärspannung	24 V DC
Tiefe (einschließlich Verpackung)	40 mm
Baureihe	TU532
Produktname	Klemmenblock
Höhe des Produkts	135 mm
Länge des Produkts	28 mm
Nettogewicht	0.164 kg
Breite des Produkts	67.5 mm
Produkttyp	PLC-AC500
Nur Angebot	Nein
RINA Zertifikat	1SAA960003-0807
RMRS Zertifikat	1SAA960001-0706
RoHS Datum	1070
RoHS Information	1SAA960006-4410
RoHS Status	nach EU Richtlinie 2002/95/EC August 18, 2005 und Ergänzungen
Verkaufsmengeneinheit	Stück
Art der Seriellen Schnittstelle 2	I/O-Bus
Kurzbeschreibung	TU532:S500,E/A Klemmenblock,230VAC,Feder

Stocked At (Warehouses)	Zentrallager Europa Singapore, Singapore Hangzhou, China
Versorgungsspannung	24 V DC
Anschlussart	Federzugklemmen
UL Zertifikat	1SAA960000-1612
UNSPSC	32151703
WEEE B2C / B2B	B2B
WEEE Kategorie	5. Geräte, bei denen keine der äußeren Abmessungen mehr als 50 cm beträgt (Kleingeräte)
cUL Zertifikat	1SAA960000-1712
cULus Zertifikat	1SAA960000-1712
eClass	27-24-22-92

Kategorien

PLC Automation → Speicherprogrammierbare Steuerung SPSen → AC500 → S500 E/A-Module

