




Abbildung ähnlich

Leistungsschalter Baugröße S0 für den Motorschutz CLASS 10 A-Auslöser 5,5...8 A N-Auslöser 104 A Schraubanschluss Standardschaltvermögen !!! Auslaufprodukt !!! Nachfolger ist SIRIUS 3RV2 Präferierte Nachfolgertyp ist >>3RV2011-1HA10<<

Produkt-Markename	SIRIUS
Produkt-Bezeichnung	Leistungsschalter
Ausführung des Produkts	für Motorschutz
Allgemeine technische Daten	
Produkterweiterung Hilfsschalter	Ja
Verlustleistung [W] bei Bemessungswert Strom	
• bei AC bei warmem Betriebszustand	9,25 W
• bei AC bei warmem Betriebszustand je Pol	3,1 W
Stoßspannungsfestigkeit Bemessungswert	6 000 V
Schutzart IP frontseitig	IP20
Schockfestigkeit	25g / 11 ms
mechanische Lebensdauer (Schaltspiele) der Hauptkontakte typisch	100 000
Dauerstrom Bemessungswert	8 A
RoHS-Richtlinie (Datum)	01.05.2012 00:00:00
Umgebungsbedingungen	
Aufstellungshöhe bei Höhe über NN maximal	2 000 m
Umgebungstemperatur	
• während Betrieb	-20 ... +60 °C
• während Lagerung	-50 ... +80 °C
• während Transport	-50 ... +80 °C
Hauptstromkreis	
Polzahl für Hauptstromkreis	3
einstellbarer Ansprechwert Strom des stromabhängigen Überlastauslösers	5,5 ... 8 A
Betriebsspannung	
• Bemessungswert	690 V
• bei AC-3 Bemessungswert maximal	690 V
Betriebsstrom bei AC-3 bei 400 V Bemessungswert	8 A
Betriebsleistung bei AC-3	
• bei 400 V Bemessungswert	3 kW
Schalzhäufigkeit bei AC-3 maximal	15 1/h
Hilfsstromkreis	
Anzahl der Wechsler für Hilfskontakte	0
Schutz-/ Überwachungsfunktion	
Produktfunktion	
• Erdschlusserkennung	Nein

• Phasenausfallerkennung	Ja	
Auslöseklasse	CLASS 10	
Ausschaltvermögen Grenzkurzschlussstrom (Icu)		
• bei AC bei 240 V Bemessungswert	100 kA	
• bei AC bei 400 V Bemessungswert	100 kA	
• bei AC bei 500 V Bemessungswert	42 kA	
• bei AC bei 690 V Bemessungswert	6 kA	
Kurzschluss-Schutz		
Ausführung des Überstrom- und Kurzschlussauslösers	thermomagnetisch	
Einbau/ Befestigung/ Abmessungen		
Einbaulage	beliebig	
Befestigungsart	Schraub- und Schnappbefestigung auf Hutschiene 35 mm nach DIN EN 50022	
Höhe	97 mm	
Breite	45 mm	
Tiefe	96 mm	
einzuhaltender Abstand bei Reihenmontage		
• rückwärts	0 mm	
• seitwärts	0 mm	
Anschlüsse/ Klemmen		
Produktbestandteil abnehmbare Klemme für Hilfs- und Steuerstromkreis	Nein	
Ausführung des elektrischen Anschlusses		
• für Hauptstromkreis	Schraubanschluss	
• für Hilfs- und Steuerstromkreis	Schraubanschluss	
Anordnung des elektrischen Anschlusses für Hauptstromkreis	frontseitig	
Art der anschließbaren Leiterquerschnitte		
• für Hauptkontakte		
— eindrätig	2x (1 ... 2,5 mm ²), 2x (2,5 ... 6 mm ²)	
— mehrdrätig	2x (1 ... 2,5 mm ²), 2x (2,5 ... 6 mm ²)	
— feindrätig mit Aderendbearbeitung	2x (1 ... 2,5 mm ²), 2x (2,5 ... 6 mm ²)	
• bei AWG-Leitungen für Hauptkontakte	2x (14 ... 10)	
Sicherheitsrelevante Kenngrößen		
Berührungsschutz gegen elektrischen Schlag	fingersicher	
Approbationen/ Zertifikate		
allgemeine Produktzulassung	Explosionsschutz	
     		
Konformitätserklärung	Prüfbescheinigungen	Marine / Schiffbau
 Sonstige	Typprüfbescheinigung/Werkzeugzeugnis spezielle Prüfbescheinigungen	 
Marine / Schiffbau	Sonstige	Railway
 	Sonstige	Bestätigungen spezielle Prüfbescheinigungen

Weitere Informationen

Information- and Downloadcenter (Kataloge, Broschüren,...)

<https://www.siemens.de/ic10>

Industry Mall (Online-Bestellsystem)

<https://mall.industry.siemens.com/mall/de/de/Catalog/product?mlfb=3RV1021-1HA10>

CAX-Online-Generator

<http://support.automation.siemens.com/WW/CAXorder/default.aspx?lang=de&mlfb=3RV1021-1HA10>

Service&Support (Handbücher, Betriebsanleitungen, Zertifikate, Kennlinien, FAQs,...)

<https://support.industry.siemens.com/cs/ww/de/ps/3RV1021-1HA10>

Bilddatenbank (Produktfotos, 2D-Maßzeichnungen, 3D-Modelle, Geräteschaltpläne, EPLAN Makros, ...)

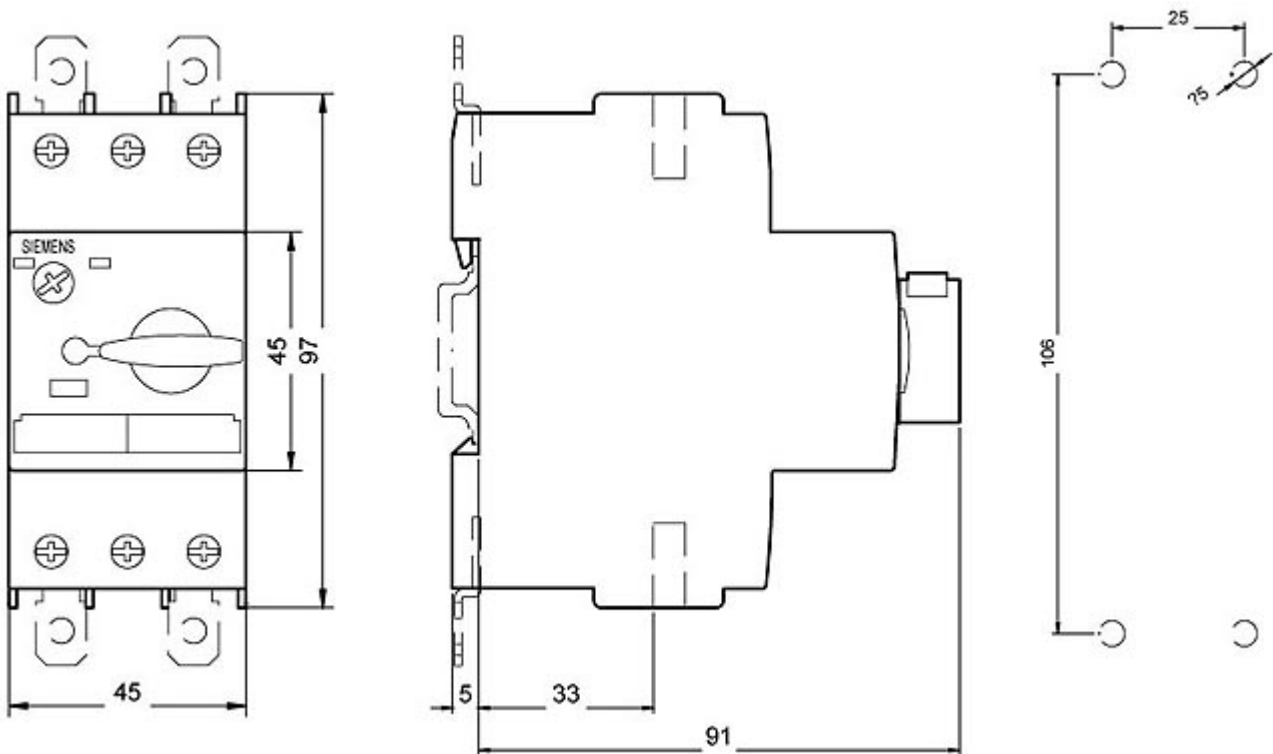
http://www.automation.siemens.com/bilddb/cax_de.aspx?mlfb=3RV1021-1HA10&lang=de

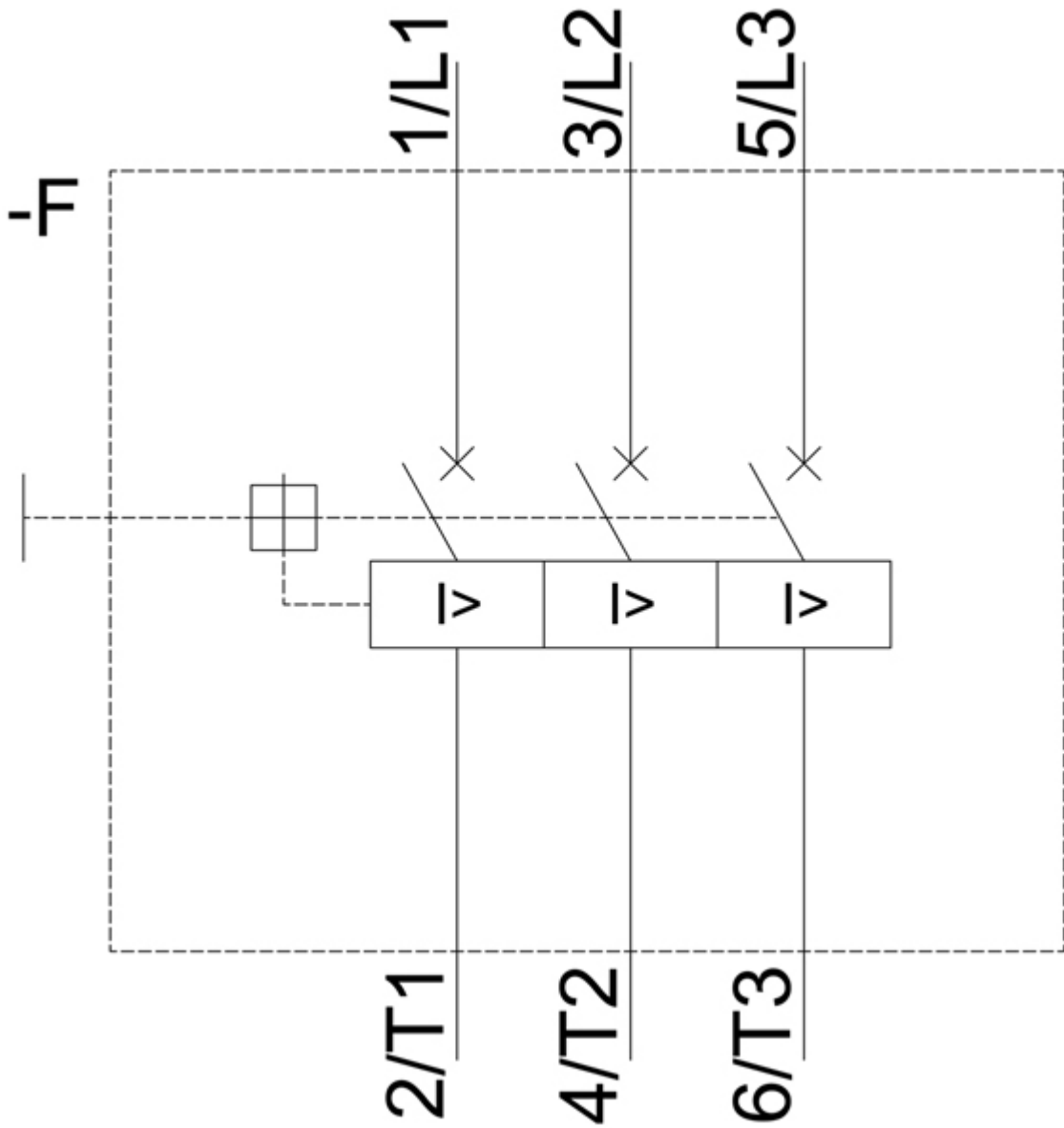
Kennlinien: Auslöseverhalten, I^2t , Durchlassstrom

<https://support.industry.siemens.com/cs/ww/de/ps/3RV1021-1HA10/char>

Weitere Kennlinien (z. B. Elektrische Lebensdauer, Schalthäufigkeit)

<http://www.automation.siemens.com/bilddb/index.aspx?view=Search&mlfb=3RV1021-1HA10&objecttype=14&gridview=view1>





letzte Änderung:

11.02.2021 