



Abbildung ähnlich

Leistungsschalter Baugröße S0 für den Motorschutz CLASS 10 A-Auslöser 14...20 A N-Auslöser 260 A Schraubanschluss Standardschaltvermögen !!! Auslaufprodukt !!! Nachfolger ist SIRIUS 3RV2 Präferierte Nachfolgertyp ist >>3RV2021-4BA10<<

<b>Produkt-Markename</b>	SIRIUS
<b>Produkt-Bezeichnung</b>	Leistungsschalter
<b>Ausführung des Produkts</b>	für Motorschutz
<b>Allgemeine technische Daten</b>	
Produkterweiterung Hilfsschalter	Ja
<b>Verlustleistung [W] bei Bemessungswert Strom</b>	
• bei AC bei warmem Betriebszustand	10,5 W
• bei AC bei warmem Betriebszustand je Pol	3,5 W
<b>Stoßspannungsfestigkeit Bemessungswert</b>	6 000 V
Schutzart IP frontseitig	IP20
<b>Schockfestigkeit</b>	25g / 11 ms
mechanische Lebensdauer (Schaltspiele) der Hauptkontakte typisch	100 000
<b>Dauerstrom Bemessungswert</b>	20 A
RoHS-Richtlinie (Datum)	01.05.2012 00:00:00
<b>Umgebungsbedingungen</b>	
Aufstellungshöhe bei Höhe über NN maximal	2 000 m
• Umgebungstemperatur während Betrieb	-20 ... +60 °C
• Umgebungstemperatur während Lagerung	-50 ... +80 °C
• Umgebungstemperatur während Transport	-50 ... +80 °C
<b>Hauptstromkreis</b>	
<b>Polzahl für Hauptstromkreis</b>	3
<b>einstellbarer Ansprechwert Strom des stromabhängigen Überlastauslösers</b>	14 ... 20 A
• Betriebsspannung Bemessungswert	690 V
• Betriebsspannung bei AC-3 Bemessungswert maximal	690 V
Betriebsstrom bei AC-3 bei 400 V Bemessungswert	20 A
Betriebsleistung bei AC-3	
• bei 400 V Bemessungswert	7,5 kW
Schalzhäufigkeit bei AC-3 maximal	15 1/h
<b>Hilfsstromkreis</b>	
Anzahl der Wechsler für Hilfskontakte	0
<b>Schutz-/ Überwachungsfunktion</b>	
<b>Produktfunktion</b>	
• Erdschlusserkennung	Nein

• Phasenausfallerkennung	Ja	
<b>Auslöseklasse</b>	CLASS 10	
<b>Ausschaltvermögen Grenzkurzschlussstrom (Icu)</b>		
• bei AC bei 240 V Bemessungswert	100 kA	
• bei AC bei 400 V Bemessungswert	50 kA	
• bei AC bei 500 V Bemessungswert	10 kA	
• bei AC bei 690 V Bemessungswert	4 kA	
<b>Kurzschluss-Schutz</b>		
<b>Ausführung des Überstrom- und Kurzschlussauslösers</b>	thermomagnetisch	
<b>Einbau/ Befestigung/ Abmessungen</b>		
<b>Einbaulage</b>	beliebig	
<b>Befestigungsart</b>	Schraub- und Schnappbefestigung auf Hutschiene 35 mm nach DIN EN 50022	
<b>Höhe</b>	97 mm	
<b>Breite</b>	45 mm	
<b>Tiefe</b>	96 mm	
einzuhaltender Abstand bei Reihenmontage		
• rückwärts	0 mm	
• seitwärts	0 mm	
<b>Anschlüsse/ Klemmen</b>		
Produktfunktion abnehmbare Klemme für Hilfs- und Steuerstromkreis	Nein	
<b>Ausführung des elektrischen Anschlusses</b>		
• für Hauptstromkreis	Schraubanschluss	
• für Hilfs- und Steuerstromkreis	Schraubanschluss	
<b>Anordnung des elektrischen Anschlusses für Hauptstromkreis</b>	frontseitig	
<b>Art der anschließbaren Leiterquerschnitte</b>		
• für Hauptkontakte		
— eindrätig	2x (1 ... 2,5 mm <sup>2</sup> ), 2x (2,5 ... 6 mm <sup>2</sup> )	
— mehrdrätig	2x (1 ... 2,5 mm <sup>2</sup> ), 2x (2,5 ... 6 mm <sup>2</sup> )	
— feindrätig mit Aderendbearbeitung	2x (1 ... 2,5 mm <sup>2</sup> ), 2x (2,5 ... 6 mm <sup>2</sup> )	
• bei AWG-Leitungen für Hauptkontakte	2x (14 ... 10)	
<b>Sicherheitsrelevante Kenngrößen</b>		
<b>Berührungsschutz gegen elektrischen Schlag</b>	fingersicher	
<b>Approbationen/ Zertifikate</b>		
<b>allgemeine Produktzulassung</b>	<b>Explosionsschutz</b>	
     		
<b>Konformitätserklärung</b>	<b>Prüfbescheinigungen</b>	<b>Marine / Schiffbau</b>
 EG-Konf.	<a href="#">Sonstige</a> <a href="#">Typprüfbescheinigung/Werkzeuge</a> <a href="#">spezielle Prüfbescheinigungen</a>	 ABS  BUREAU VERITAS
<b>Marine / Schiffbau</b>	<b>Sonstige</b>	
 LRS  RINA  RMRS  DNV-GL	<a href="#">Bestätigungen</a>	<a href="#">Sonstige</a>



[spezielle Prüfbescheinigungen](#)

#### Weitere Informationen

Information- and Downloadcenter (Kataloge, Broschüren,...)

<https://www.siemens.de/ic10>

Industry Mall (Online-Bestellsystem)

<https://mall.industry.siemens.com/mall/de/de/Catalog/product?mlfb=3RV1021-4BA10>

CAX-Online-Generator

<http://support.automation.siemens.com/WW/CAXorder/default.aspx?lang=de&mlfb=3RV1021-4BA10>

Service&Support (Handbücher, Betriebsanleitungen, Zertifikate, Kennlinien, FAQs,...)

<https://support.industry.siemens.com/cs/ww/de/ps/3RV1021-4BA10>

Bilddatenbank (Produktfotos, 2D-Maßzeichnungen, 3D-Modelle, Geräteschaltpläne, EPLAN Makros, ...)

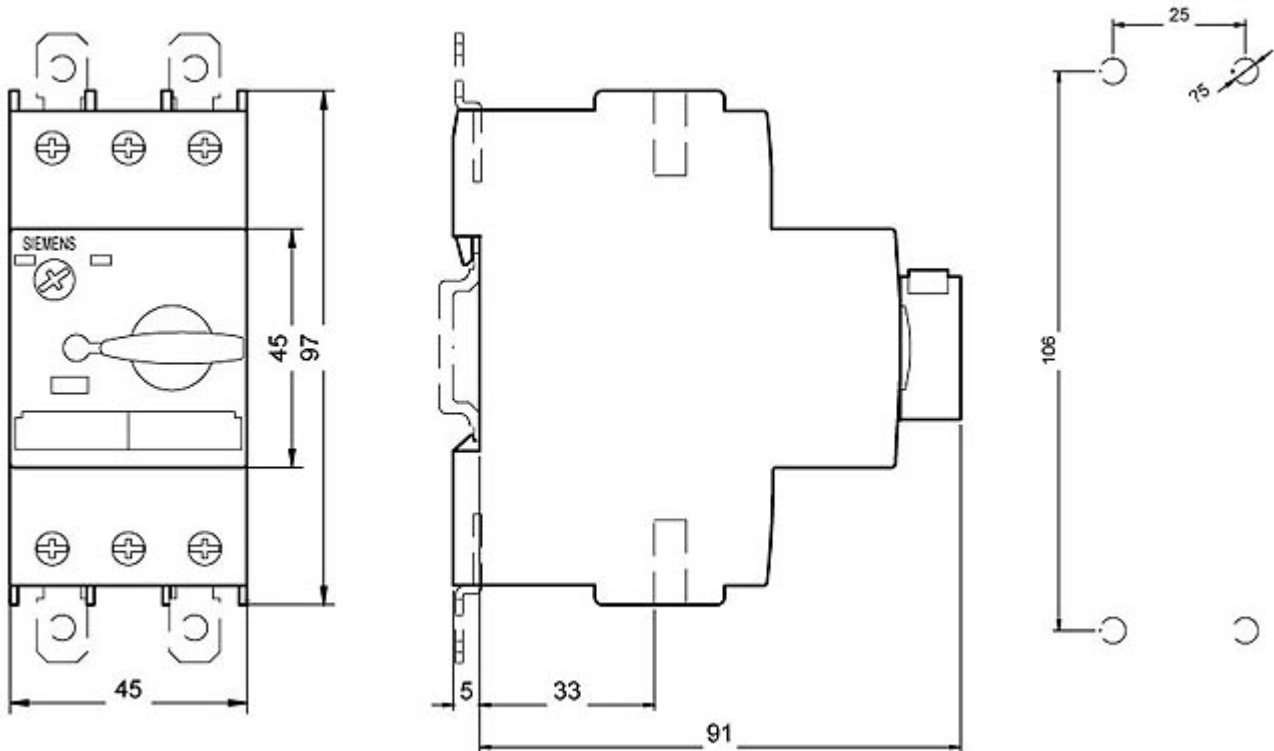
[http://www.automation.siemens.com/bilddb/cax\\_de.aspx?mlfb=3RV1021-4BA10&lang=de](http://www.automation.siemens.com/bilddb/cax_de.aspx?mlfb=3RV1021-4BA10&lang=de)

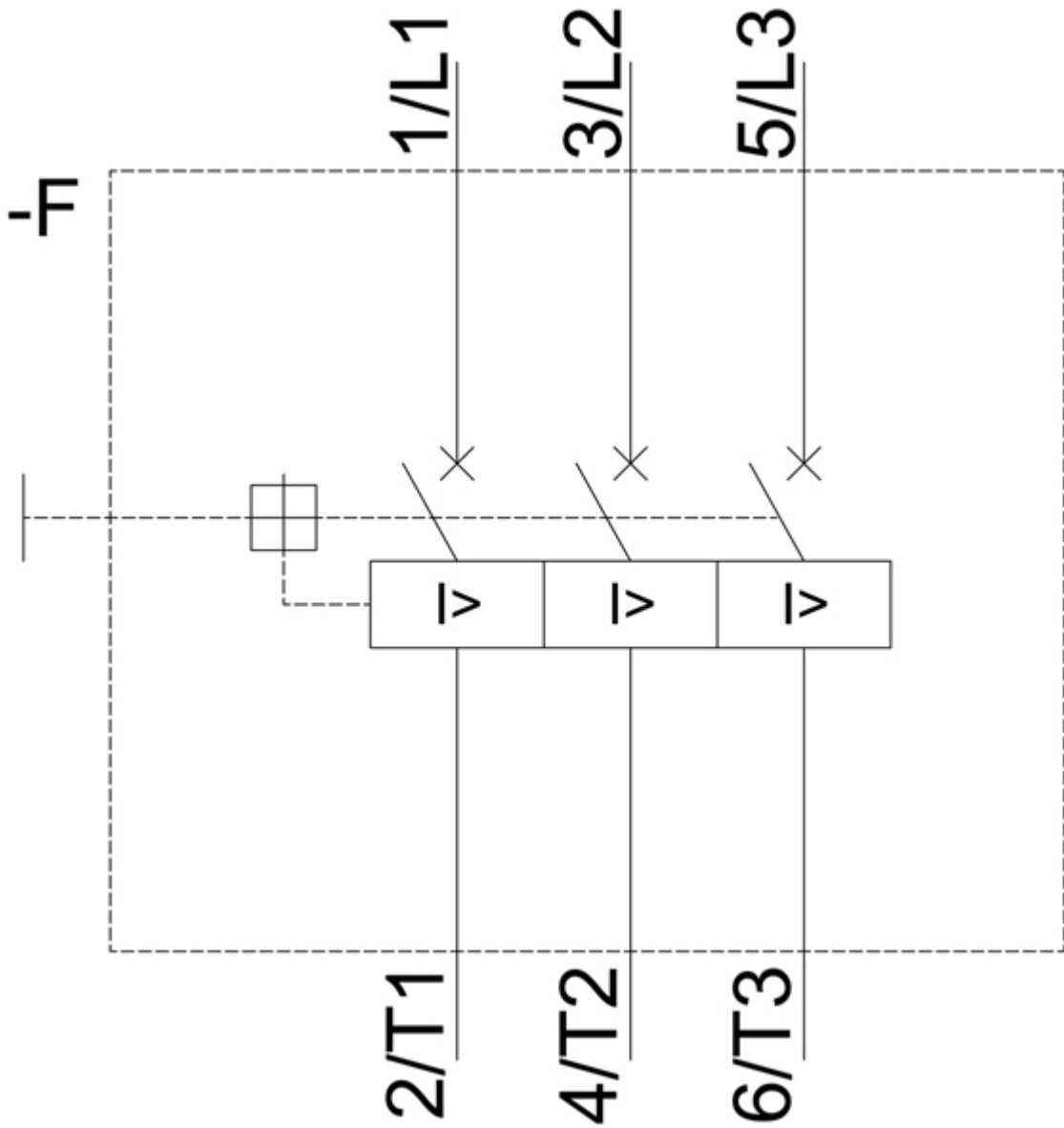
Kennlinien: Auslöseverhalten, I<sup>2</sup>t, Durchlassstrom

<https://support.industry.siemens.com/cs/ww/de/ps/3RV1021-4BA10/char>

Weitere Kennlinien (z. B. Elektrische Lebensdauer, Schalthäufigkeit)

<http://www.automation.siemens.com/bilddb/index.aspx?view=Search&mlfb=3RV1021-4BA10&objecttype=14&gridview=view1>





letzte Änderung:

15.05.2020 