



# ISD300-1112

ISD300

OPTISCHE DATENÜBERTRAGUNG

**SICK**  
Sensor Intelligence.



Abbildung kann abweichen



## Bestellinformationen

Typ	Artikelnr.
ISD300-1112	6024837

Die Datenübertragung erfordert zwei Geräte. Das Zweitgerät ist separat zu bestellen.

Weitere Geräteausführungen und Zubehör → [www.sick.com/ISD300](http://www.sick.com/ISD300)

## Technische Daten im Detail

### Mechanik/Elektrik

<b>Versorgungsspannung U<sub>v</sub></b>	DC 18 V ... 30 V
<b>Gehäusematerial</b>	Metall
<b>Anschlussart</b>	Klemmen
<b>Gewicht</b>	Ca. 1,2 kg
<b>Stromaufnahme</b>	≤ 0,2 A
<b>Frequenz</b>	F2 <sup>1)</sup>
<b>Schutzart</b>	IP65
<b>Schutzklasse</b>	I

<sup>1)</sup> Zum Aufbau einer Datenübertragungsstrecke ist ein Gerätepaar mit den Endnummern -...1 und -...2 erforderlich.

### Performance

<b>Übertragungreichweite</b>	0,2 m ... 120 m
<b>Lichtsender</b>	LED, infrarot (880 nm)
<b>Typ. Lichtfleckgröße (Distanz)</b>	1,75 m (bei 100 m)
<b>Öffnungswinkel</b>	Ca. ± 0,5°

### Schnittstellen

<b>PROFIBUS DP</b>	✓
Datenübertragungsrate	1,5 Mbit/s
<b>Seriell</b>	✓, RS-485
Bemerkung	Auf Anfrage
Datenübertragungsrate	1,5 Mbit/s
<b>Digitaleingang</b>	0 V ... 2 V: Sender deaktiviert
<b>Digitalausgang</b>	
Anzahl	1 <sup>1)</sup>
<b>Signalverzögerung</b>	≤ 1,5 µs, + 1 Tbit

<sup>1)</sup> 0 V ... 2 V: störungsfreier Betrieb.

## Umgebungsdaten

<b>Elektromagnetische Verträglichkeit (EMV)</b>	EN 61000-6-2 <sup>1)</sup> EN 61000-6-4
<b>Umgebungstemperatur Betrieb</b>	-5 °C ... +50 °C
<b>Umgebungstemperatur Lager</b>	-30 °C ... +70 °C
<b>Max. rel. Luftfeuchtigkeit (nicht kondensierend)</b>	90 %, nicht kondensierend

<sup>1)</sup> Dies ist eine Einrichtung der Klasse A. Diese Einrichtung kann im Wohnbereich Funkstörungen verursachen.

## Allgemeine Hinweise

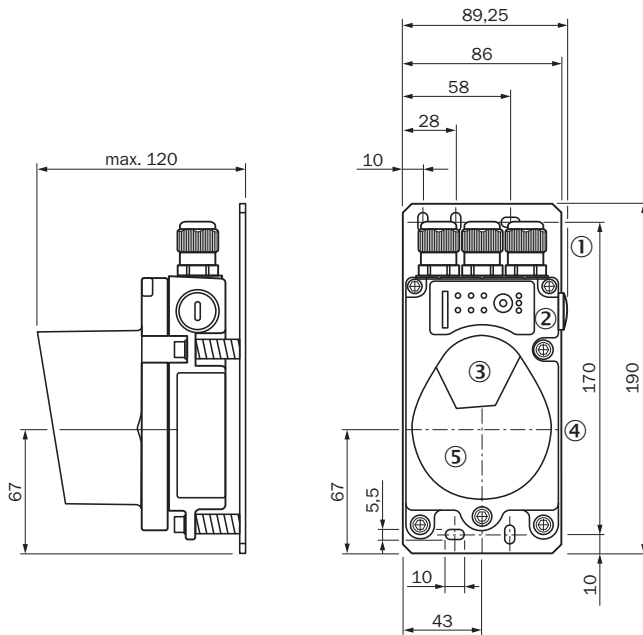
<b>Hinweis</b>	Zum Aufbau einer Datenübertragungsstrecke sind 2 Geräte erforderlich: ISD300-xxx1 (Frequenz 1) und ISD300-xxx2 (Frequenz 2). Beide Geräte sind separat zu bestellen.
----------------	--

## Klassifikationen

<b>ECl@ss 5.0</b>	19039001
<b>ECl@ss 5.1.4</b>	19039001
<b>ECl@ss 6.0</b>	19179090
<b>ECl@ss 6.2</b>	19179090
<b>ECl@ss 7.0</b>	19179090
<b>ECl@ss 8.0</b>	19179090
<b>ECl@ss 8.1</b>	19179090
<b>ECl@ss 9.0</b>	19179090
<b>ETIM 5.0</b>	EC000515
<b>ETIM 6.0</b>	EC000515
<b>UNSPSC 16.0901</b>	43201404

## Maßzeichnung (Maße in mm)

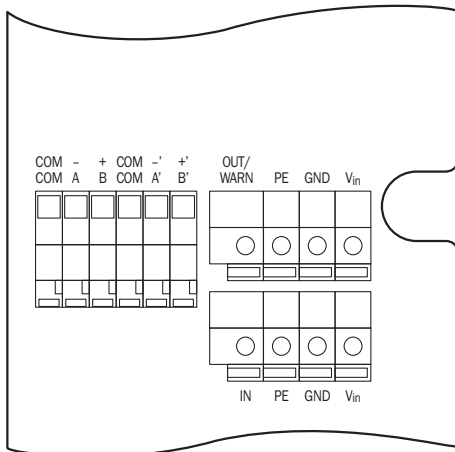
ISD300 RS-485/PROFIBUS, ISD300 RS-422/Interbus, ISD300 DH+/RIO, ISD300 DeviceNet/CANopen



- ① M16-Verschraubung
- ② Bedienfeld
- ③ Sendelinse
- ④ Mitte Optikachse
- ⑤ Empfangslinse

## Anschlussart

ISD300 RS-485/PROFIBUS



## Anschlussschema

### Klemmen, allgemein

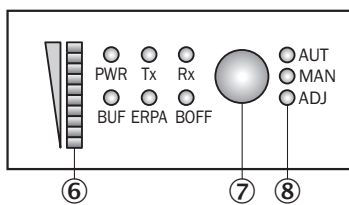
<b>V<sub>in</sub></b>	L+
<b>GND</b>	M
<b>PE</b>	Schirm
<b>OUT/WARN</b>	Q
<b>IN</b>	Schalteingang

### Klemmen, PROFIBUS

<b>A, -</b>	A-Ltg.
<b>B, +</b>	B-Ltg.
<b>COM</b>	Pot.-Ausgleich
<b>A', -'</b>	A-Ltg.
<b>B', +'</b>	B-Ltg.

## Einstellmöglichkeiten






ISD300 RS-485/PROFIBUS, ISD300 RS-422/Interbus, ISD300 DH+/RIO, ISD300 DeviceNet/CANopen





- ⑥ Bargraph für Empfangspegel
- ⑦ Betriebsartentaster
- ⑧ LED-Betriebsanzeigen

## Empfohlenes Zubehör

Weitere Geräteausführungen und Zubehör → [www.sick.com/ISD300](http://www.sick.com/ISD300)

	Kurzbeschreibung	Typ	Artikelnr.
<b>Steckverbinder und Leitungen</b>			
	Kopf A: Stecker, M12, 5-polig, gerade, B-kodiert Kopf B: loses Leitungsende Leitung: PROFIBUS DP, paarweise verdreht, PUR, halogenfrei, geschirmt, 5 m Aderabschirmung AL-PT-Folie, Gesamtschirm C-Schirm verzinkt	STL-1205-G05MQ	6026005
	Kopf A: Dose, M12, 5-polig, gerade Leitung: CANopen, DeviceNet™, geschirmt	DOS-1205-GA	6027534
	Kopf A: Dose, M12, 5-polig, gerade, B-kodiert Kopf B: - Leitung: PROFIBUS DP, geschirmt	DOS-1205-GQ	6021353
	Kopf A: Stecker, M12, 5-polig, gerade, A-kodiert Leitung: CANopen, DeviceNet™, geschirmt	STE-1205-GA	6027533
	Kopf A: Stecker, M12, 5-polig, gerade, B-kodiert Kopf B: - Leitung: PROFIBUS DP, geschirmt	STE-1205-GQ	6021354

	Kurzbeschreibung	Typ	Artikelnr.
	Kopf A: loses Leitungsende Kopf B: loses Leitungsende Leitung: PROFIBUS DP, PUR, geschirmt	LTG-2102-MW	6021355
	Kopf A: loses Leitungsende Kopf B: loses Leitungsende Leitung: CANopen, DeviceNet™, geschirmt Aderabschirmung AL-PT-Folie, Gesamtschirm C-Schirm verzinkt	LTG-2804-MW	6028328

### Empfohlene Services

Weitere Services → [www.sick.com/ISD300](http://www.sick.com/ISD300)

	Typ	Artikelnr.
Gewährleistungsverlängerung		
<ul style="list-style-type: none"> <li>• <b>Produktbereich:</b> Identifikationslösungen, Vision, Distanzsensoren, Mess- und Detektionslösungen</li> <li>• <b>Leistungsumfang:</b> Die Leistungen entsprechen dem Umfang der gesetzlichen Herstellergewährleistung (Allgemeine Einkaufsbedingungen SICK), Langfristiger Schutz für einen kalkulierbaren Einmalbetrag.</li> <li>• <b>Dauer:</b> Fünf Jahre Gewährleistung ab Kaufdatum.</li> </ul>	Gewährleistungsverlängerung fünf Jahre	1680671

## SICK AUF EINEN BLICK

SICK ist einer der führenden Hersteller von intelligenten Sensoren und Sensorlösungen für industrielle Anwendungen. Ein einzigartiges Produkt- und Dienstleistungsspektrum schafft die perfekte Basis für sicheres und effizientes Steuern von Prozessen, für den Schutz von Menschen vor Unfällen und für die Vermeidung von Umweltschäden.

Wir verfügen über umfassende Erfahrung in vielfältigen Branchen und kennen ihre Prozesse und Anforderungen. So können wir mit intelligenten Sensoren genau das liefern, was unsere Kunden brauchen. In Applikationszentren in Europa, Asien und Nordamerika werden Systemlösungen kundenspezifisch getestet und optimiert. Das alles macht uns zu einem zuverlässigen Lieferanten und Entwicklungspartner.

Umfassende Dienstleistungen runden unser Angebot ab: SICK LifeTime Services unterstützen während des gesamten Maschinenlebenszyklus und sorgen für Sicherheit und Produktivität.

**Das ist für uns „Sensor Intelligence.“**

## WELTWEIT IN IHRER NÄHE:

Ansprechpartner und weitere Standorte → [www.sick.com](http://www.sick.com)