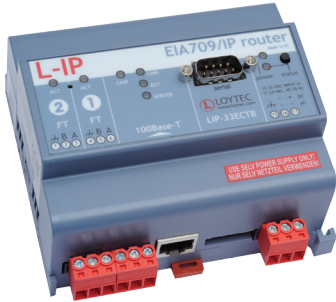


LIP-3ECTB, LIP-1ECTB, LIP-33ECTB, LIP-3333ECTB

Datenblatt #89013209

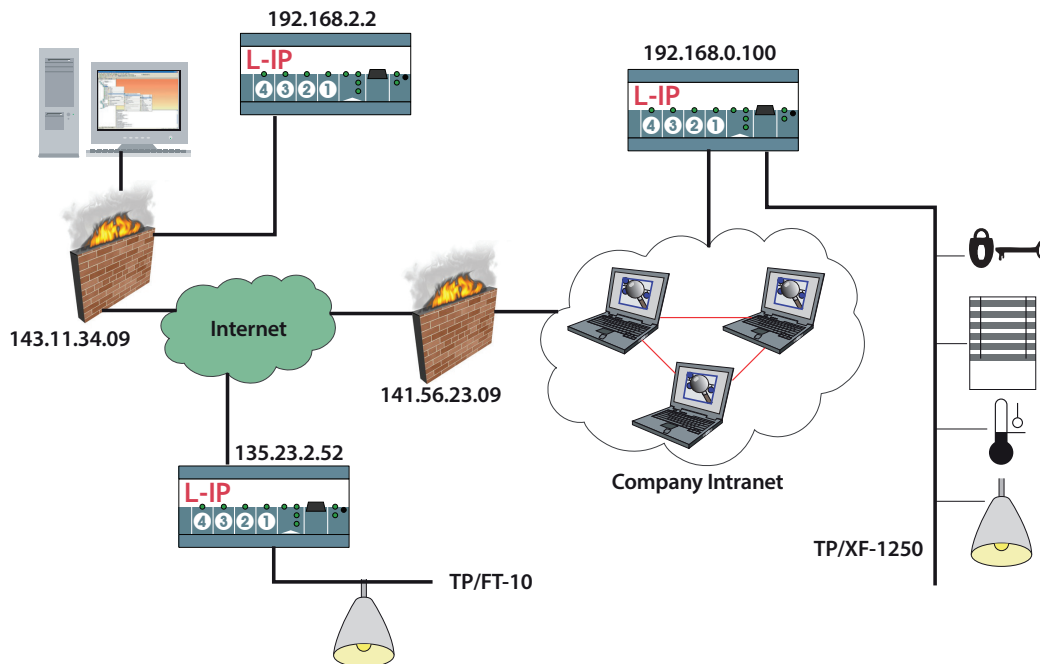
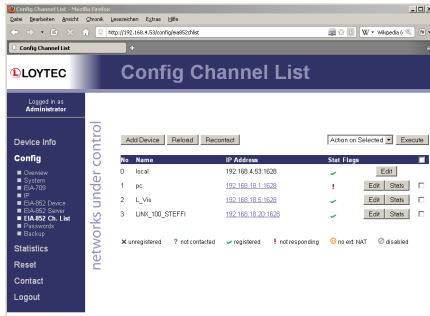


Der L-IP Router verbindet im LonMark-System 2-Draht Kanäle (TP/FT-10 oder TP/XF-1250) mit dem Ethernet/IP-Kanal (IP-852). Dazu vermittelt er CEA-709 Datenpakete über einen LonMark IP-852 Kanal, wobei LAN, Intranet und Internet unterstützt wird. Die Verbindung mit dem IP-Netzwerk erfolgt über einen Ethernet-Anschluss.

Für die optimal passende Anbindung von Zweidrahtkanälen an den IP-Kanal steht der L-IP in 4 verschiedenen Versionen zur Verfügung: 4 x TP/FT-10, 2 x TP/FT-10, 1 x TP/FT10 oder 1 x TP/XF-1250. Jede Version unterstützt die Betriebsmodi „Smart Switch Mode“ und „Configured Router Mode“.

Zur einfachen Integration auf der IP-Seite stellt der L-IP ein Web-Interface zur Verfügung. Über dieses Web-Interface wird auch der eingebaute CEA-852 Configuration Server eingeschaltet und konfiguriert. Der Configuration Server ist damit immer online im Netzwerk vorhanden und es wird kein weiteres Software-Tool PC-seitig benötigt.

Neben der Router-Funktion bieten L-IP Router hervorragende Möglichkeiten der Fehlersuche und -analyse. Sie erlauben dem LPA (LOYTEC Protocol Analyzer) über den Ethernet/IP Kanal einen transparenten Zugriff auf die Zweidrahtkanäle (TP/FT-10 oder TP/XF-1250) – lokal oder auch über eine Internetanbindung. Dies ermöglicht eine schnelle Analyse der Datenkommunikation und erspart eine zeit-aufwändige Fehlersuche.



Leistungsmerkmale

- Routet CEA-709 Datenpakete zwischen TP/FT-10 oder TP/XF-1250 Kanälen und Ethernet/IP (IP-852)
- Konform zum CEA-709, CEA-852 und ISO/IEC 14908-1 Standard (LonMark-System)
- Als konfigurierbarer Router, selbstlernender Switch oder Repeater einsetzbar
- Eingebauter CEA-852 Configuration-Server für 100 Teilnehmer
- Verwendung hinter NAT-Routern und Firewalls
- Einfache Installation, Auto-NAT, Roaming, DHCP
- Unterstützung für Remote LPA mit LPA-IP
- Eingebauter Webserver zur Konfiguration des L-IP sowie des IP-852 Kanals
- Eingebauter Kommunikationstest für IP-852
- Eingebaute Netzwerkdiagnose-LEDs

LIP-3ECTB, LIP-1ECTB, LIP-33ECTB, LIP-3333ECTB

Technische Daten				
Typ	LIP-3ECTB	LIP-1ECTB	LIP-33ECTB	LIP-3333ECTB
Stromversorgung	12-35 VDC / 12-24 VAC \pm 10 %, typisch 3 W			
Betrieb	0 °C bis 50 °C, 10–90 % RH @ 50 °C, nicht kondensierend, Schutzart: IP40, IP20 (Klemmen)			
Abmessungen (mm)	107 x 100 x 60 (L x B x H), DIM009			159 x 100 x 60 (L x B x H), DIM007
Installation	Reiheneinbaugesch. gem. DIN 43880, DIN-Hutschiene EN 50022			
Schnittstellen	1 x Ethernet (100Base-T), LonMark IP-852, HTTP, FTP			
	1 x TP/FT-10	1 x TP/XF-1250	2 x TP/FT-10	4 x TP/FT-10
Tools	Konfiguration über Web-Browser oder Konsole RS-232 (EIA-232)			

Maximale Ressourcen

Configuration Server Verwaltet bis zu 100 Geräte auf dem IP-852-Kanal

Bestellnummer	Produktbeschreibung
LIP-3ECTB	CEA-709/IP-852 Router, 1 x TP/FT-10, 1 x Ethernet-Port (IP-852)
LIP-1ECTB	CEA-709/IP-852 Router, 1 x TP/XF-1250, 1 x Ethernet-Port (IP-852)
LIP-33ECTB	CEA-709/IP-852 Router, 2 x TP/FT-10, 1 x Ethernet-Port (IP-852)
LIP-3333ECTB	CEA-709/IP-852 Router, 4 x TP/FT-10, 1 x Ethernet-Port (IP-852)
LPOW-2415B	Netzgerät mit externem Spannungsausgang 24 VDC, 15 W
LT-03	Abschlusswiderstand, 1 x TP/FT-10 oder TP/LPT-10 (Bus- oder freie Topologie), 1 x Netzwerkwerkanschluss RJ45
LT-13	Abschlusswiderstand, 1 x TP/FT-10 oder TP/LPT-10 (Bus- oder freie Topologie), 1 x TP/XF-1250
LT-33	Abschlusswiderstand, 2 x TP/FT-10 oder TP/LPT-10 (Bus- oder freie Topologie)