


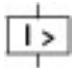

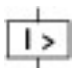


Leistungsschalter, 3p, 200A

Typ **NZMN2-A200**
 Katalog Nr. **259093**

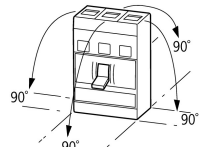
Abbildung ähnlich

Lieferprogramm

Sortiment			Leistungsschalter
Schutzfunktion			Anlagen- und Kabelschutz
Norm/Zulassung			IEC
Einbautechnik			Festeinbau
Auslösetechnik			Thermomagnetischer Auslöser
Baugröße			NZM2
Polzahl			3-polig
Standardausrüstung			Schraubanschluss
Schaltvermögen			
400/415 V 50 Hz	I_{cu}	kA	50
Bemessungsstrom = Bemessungsdauerstrom			
Bemessungsstrom = Bemessungsdauerstrom	$I_n = I_u$	A	200
Einstellbereich			
Überlastauslöser			
	I_r	A	160 - 200
Kurzschlussauslöser			
			
unverzögert	$I_i = I_n \times \dots$		6 - 10
			
Kurzschlussauslöser	I_{rm}	A	1200 - 2000
			

Technische Daten

Allgemeines

Normen und Bestimmungen			IEC/EN 60947, VDE 0660
Berührungsschutz			finger- und handrücksicher nach VDE 0106 Teil 100
Klimafestigkeit			Feuchte Wärme, konstant, nach IEC 60068-2-78 Feuchte Wärme, zyklisch, nach IEC 60068-2-30
Umgebungstemperatur			
Umgebungstemperatur Lagerung		°C	- 40 - + 70
Betrieb		°C	-25 - +70
Schockfestigkeit (Halbsinusstoß 10 ms) nach IEC 60068-2-27		g	20 (Halbsinusstoß 20 ms)
Sichere Trennung nach EN 61140			
zwischen Hilfskontakten und Hauptstrombahnen		V AC	500
zwischen den Hilfskontakten		V AC	300
Einbaulage			senkrecht und 90° nach allen Richtungen  <ul style="list-style-type: none"> mit Fehlerstromauslöser XF1: - NZM1, N1, NZM2, N2: senkrecht und 90° nach allen Richtungen mit Steckvorrichtung: - NZM1, N1, NZM2, N2: senkrecht, 90° rechts/links mit Ausfahrvorrichtung:

- NZM3, N3: senkrecht, 90° rechts/
links
- NZM4, N4: senkrecht
mit Fernantrieb:
- NZM2, N(S)2, NZM3, N(S)3,
NZM4, N(S)4: senkrecht und 90°
nach allen Richtungen

Energie-Einspeiserichtung		nach Bedarf
Schutzart		
Gerät		im Bereich der Bedienteile: IP20 (Basisschutzart)
Gehäuse		mit Blendrahmen: IP40 mit Türkupplungsdrehgriff: IP66
Anschlussklemmen		Tunnelklemme: IP10 Phasentrenner und Bandklemme: IP00
Weitere Technische Daten (Blätterkatalog)		Temperatureinfluss, Derating

Leistungsschalter

Bemessungsstrom = Bemessungsdauerstrom	$I_n = I_u$	A	200
Bemessungsstoßspannungsfestigkeit	U_{imp}		
Hauptstrombahnen		V	8000
Hilfsstrombahnen		V	6000
Bemessungsbetriebsspannung	U_e	V AC	690
Bemessungsbetriebsspannung	U_e	V DC	750

Für ein korrektes Auslösen sind die folgenden Einstellungen erforderlich:
Der Schnellauslöser reagiert bei Verwendung von DC später. Daher muss der Einstellwert an der Auslöseeinheit, die für AC Ströme beschriftet ist, für DC Ströme niedriger eingestellt werden.

Korrekturfaktor DC für Schnellauslöseransprechwert:

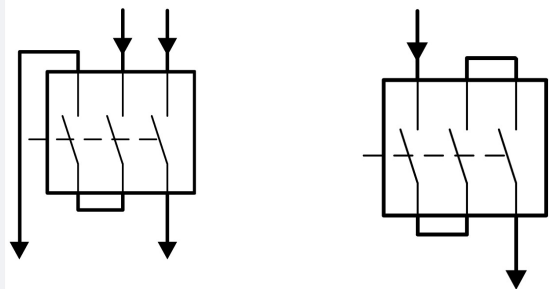
- o NZM1: 1,25
- o NZM2: 1,35
- o NZM3: 1,45

Beispiel: NZM3 $I_e = 500A$. Gewünschter DC Auslösestrom: $10 * I_e = 5000A$.

Berechnung:

- Gewünschter DC Wert / Korrekturfaktor = AC Einstellwert an der Auslöseeinheit
- $5000A / 1,45 = 3448 A \sim 7 * I_e =$ Einstellender Wert an der Auslöseeinheit

Zugelassene Verschaltungsarten:



Überspannungskategorie/Verschmutzungsgrad			III/3
Bemessungsisolationsspannung	U_i	V	1000
Einsatz in ungeerdeten Netzen		V	≤ 690

Schaltvermögen

Bemessungskurzschlusseschaltvermögen	I_{cm}		
240 V	I_{cm}	kA	187
400/415 V	I_{cm}	kA	105
440 V 50/60 Hz	I_{cm}	kA	74
525 V 50/60 Hz	I_{cm}	kA	53
690 V 50/60 Hz	I_{cm}	kA	40
Bemessungskurzschlussausschaltvermögen I_{cn}	I_{cn}		
I_{cu} nach IEC/EN 60947 Schaltfolge O-t-CO	I_{cu}	kA	
240 V 50/60 Hz	I_{cu}	kA	85
400/415 V 50/60 Hz	I_{cu}	kA	50

440 V 50/60 Hz	I _{cu}	kA	35
525 V 50/60 Hz	I _{cu}	kA	25
690 V 50/60 Hz	I _{cu}	kA	20
500 V DC	I _{cu}	kA	30
750 V DC	I _{cu}	kA	30
I _{cs} nach IEC/EN 60947 Schaltfolge 0-t-CO-t-CO	I _{cs}	kA	
240 V 50/60 Hz	I _{cs}	kA	85
400/415 V 50/60 Hz	I _{cs}	kA	50
440 V 50/60 Hz	I _{cs}	kA	35
525 V 50/60 Hz	I _{cs}	kA	25
690 V 50/60 Hz	I _{cs}	kA	5
500 V DC	I _{cs}	kA	7.5
750V DC	I _{cs}	kA	7.5
			Maximale Vorsicherung, wenn der zu erwartende Kurzschlussstrom an der Einbaustelle das Schaltvermögen des Leistungsschalters übersteigt.
Bemessungskurzzeitstromfestigkeit			
t = 0.3 s	I _{cw}	kA	1.9
t = 1 s	I _{cw}	kA	85
Gebrauchskategorie nach IEC/EN 60947-2			
Lebensdauer, mechanisch (davon max. 50% Auslösung durch A/U-Auslöser)			20000 Schaltspiele
Lebensdauer, elektrisch			
AC-1			
400 V 50/60 Hz			10000 Schaltspiele
415 V 50/60 Hz			10000 Schaltspiele
690 V 50/60 Hz			7500 Schaltspiele
AC-3			
400 V 50/60 Hz			6500 Schaltspiele
415 V 50/60 Hz			6500 Schaltspiele
690 V 50/60 Hz			5000 Schaltspiele
DC-1			
500 V DC			7500 Schaltspiele
750 V DC			7500 Schaltspiele
DC-3			
500 V DC			3000 Schaltspiele
750 V DC			3000 Schaltspiele
max. Schalhäufigkeit		S/h	120
Gesamtausschaltzeit im Kurzschlussfall		ms	< 10

Anschlussquerschnitte

Standardausrüstung			Schraubanschluss
Optionale Zusatzausrüstung			Rahmenklemme Tunnelklemmen Rückseitiger Anschluss
Rundleiter Cu			
Rahmenklemme			
eindrätig		mm ²	1 x (10 - 16) 2 x (6 - 16)
mehrdrätig		mm ²	1 x (25 - 185) 2 x (25 - 70)
Tunnelklemme			
eindrätig		mm ²	1 x 16
mehrdrätig			
1-Loch		mm ²	1 x (25 - 185)
Schraubanschluss und rückseitiger Anschluss			
direkt am Schalter			
eindrätig		mm ²	1 x (10 - 16) 2 x (6 - 16)

mehrdrähtig		mm ²	1 x (25 - 185) 2 x (25 - 70)
Rundleiter Al			
Tunnelklemme			
eindrähtig		mm ²	1 x 16
mehrdrähtig			
mehrdrähtig		mm ²	1 x (25 - 185)
Schraubanschluss und rückseitiger Anschluss			
direkt am Schalter			
eindrähtig		mm ²	1 x (10 - 16) 2 x (10 - 16)
mehrdrähtig		mm ²	1 x (25 - 50) 2 x (25 - 50)
Cu-Band (Lamellenzahl x Breite x Lamellenstärke)			
Rahmenklemme			
	min.	mm	2 x 9 x 0,8
	max.	mm	10 x 16 x 0,8 (2x) 8 x 15,5 x 0,8
Schraubanschluss und rückseitiger Anschluss			
Cu-Band, gelocht	min.	mm	2 x 16 x 0,8
Cu-Band, gelocht	max.	mm	10 x 24 x 0,8
Cu-Schiene (Breite x Dicke)		mm	
Schraubanschluss und rückseitiger Anschluss			
Schraubanschluss			M8
direkt am Schalter			
	min.	mm	16 x 5
	max.	mm	24 x 8
Steuerleitungen			
		mm ²	1 x (0,75 - 2,5) 2 x (0,75 - 1,5)

Daten für Bauartnachweis nach IEC/EN 61439

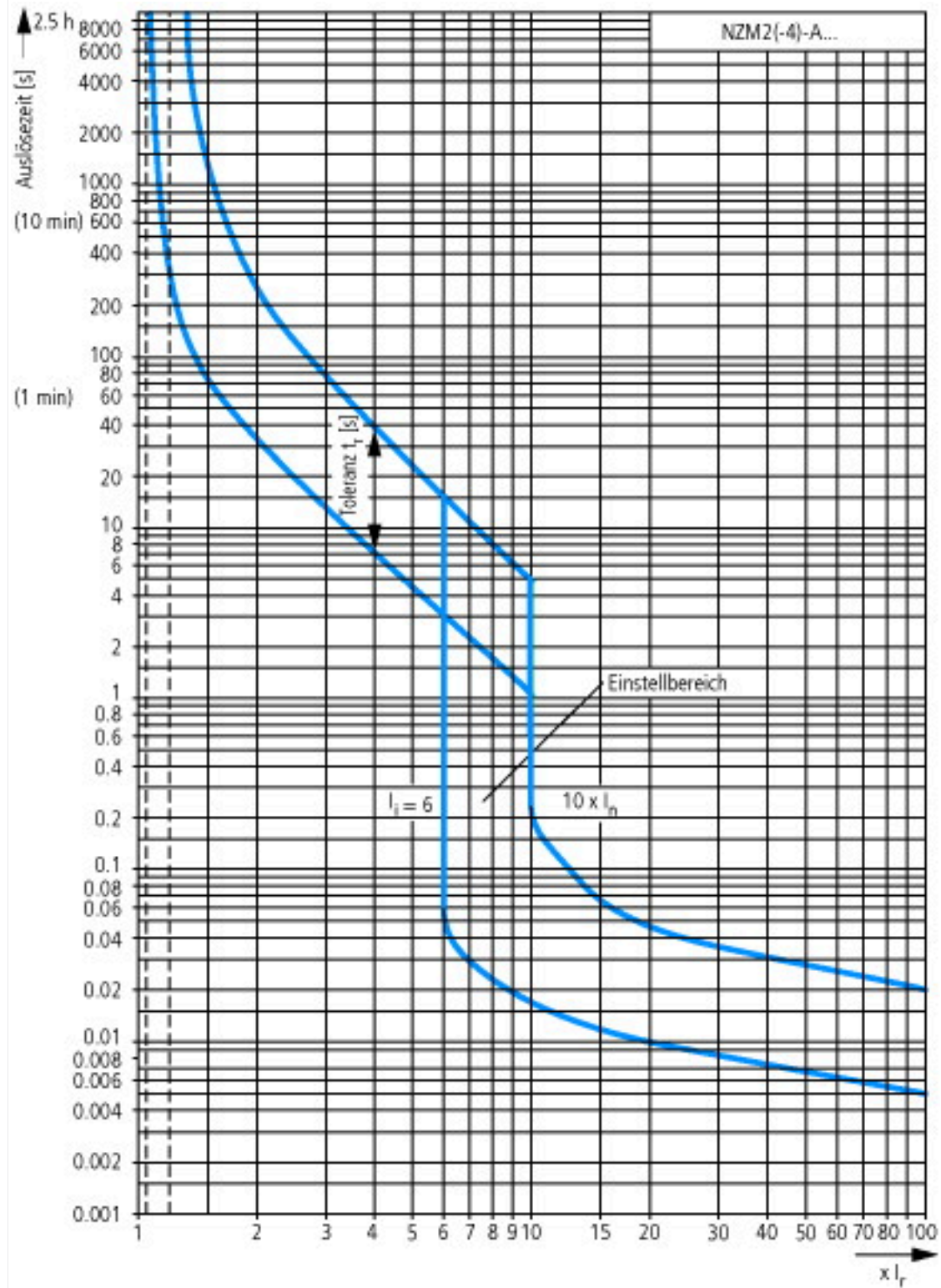
Technische Daten für Bauartnachweis			
Bemessungsstrom zur Verlustleistungsangabe	I _n	A	200
Verlustleistung des Betriebsmittels, stromabhängig	P _{vid}	W	48
Min. Betriebsumgebungstemperatur		°C	-25
Max. Betriebsumgebungstemperatur		°C	70
Bauartnachweis IEC/EN 61439			
10.2 Festigkeit von Werkstoffen und Teilen			
10.2.2 Korrosionsbeständigkeit			
			Anforderungen der Produktnorm sind erfüllt.
10.2.3.1 Wärmebeständigkeit von Umhüllung			
			Anforderungen der Produktnorm sind erfüllt.
10.2.3.2 Widerstandsfähigkeit Isolierstoffe gewöhnliche Wärme			
			Anforderungen der Produktnorm sind erfüllt.
10.2.3.3 Widerstandsfähigkeit Isolierstoffe außergewöhnliche Wärme			
			Anforderungen der Produktnorm sind erfüllt.
10.2.4 Beständigkeit gegen UV-Strahlung			
			Anforderungen der Produktnorm sind erfüllt.
10.2.5 Anheben			
			Nicht zutreffend, da die gesamte Schaltanlage bewertet werden muss.
10.2.6 Schlagprüfung			
			Nicht zutreffend, da die gesamte Schaltanlage bewertet werden muss.
10.2.7 Aufschriften			
			Anforderungen der Produktnorm sind erfüllt.
10.3 Schutzart von Umhüllungen			
			Nicht zutreffend, da die gesamte Schaltanlage bewertet werden muss.
10.4 Luft- und Kriechstrecken			
			Anforderungen der Produktnorm sind erfüllt.
10.5 Schutz gegen elektrischen Schlag			
			Nicht zutreffend, da die gesamte Schaltanlage bewertet werden muss.
10.6 Einbau von Betriebsmitteln			
			Nicht zutreffend, da die gesamte Schaltanlage bewertet werden muss.
10.7 Innere Stromkreise und Verbindungen			
			Liegt in der Verantwortung des Schaltanlagenbauers.
10.8 Anschlüsse für von außen eingeführte Leiter			
			Liegt in der Verantwortung des Schaltanlagenbauers.
10.9 Isolationseigenschaften			
10.9.2 Betriebsfrequente Spannungsfestigkeit			
			Liegt in der Verantwortung des Schaltanlagenbauers.
10.9.3 Stoßspannungsfestigkeit			
			Liegt in der Verantwortung des Schaltanlagenbauers.
10.9.4 Prüfung von Umhüllungen aus Isolierstoff			
			Liegt in der Verantwortung des Schaltanlagenbauers.

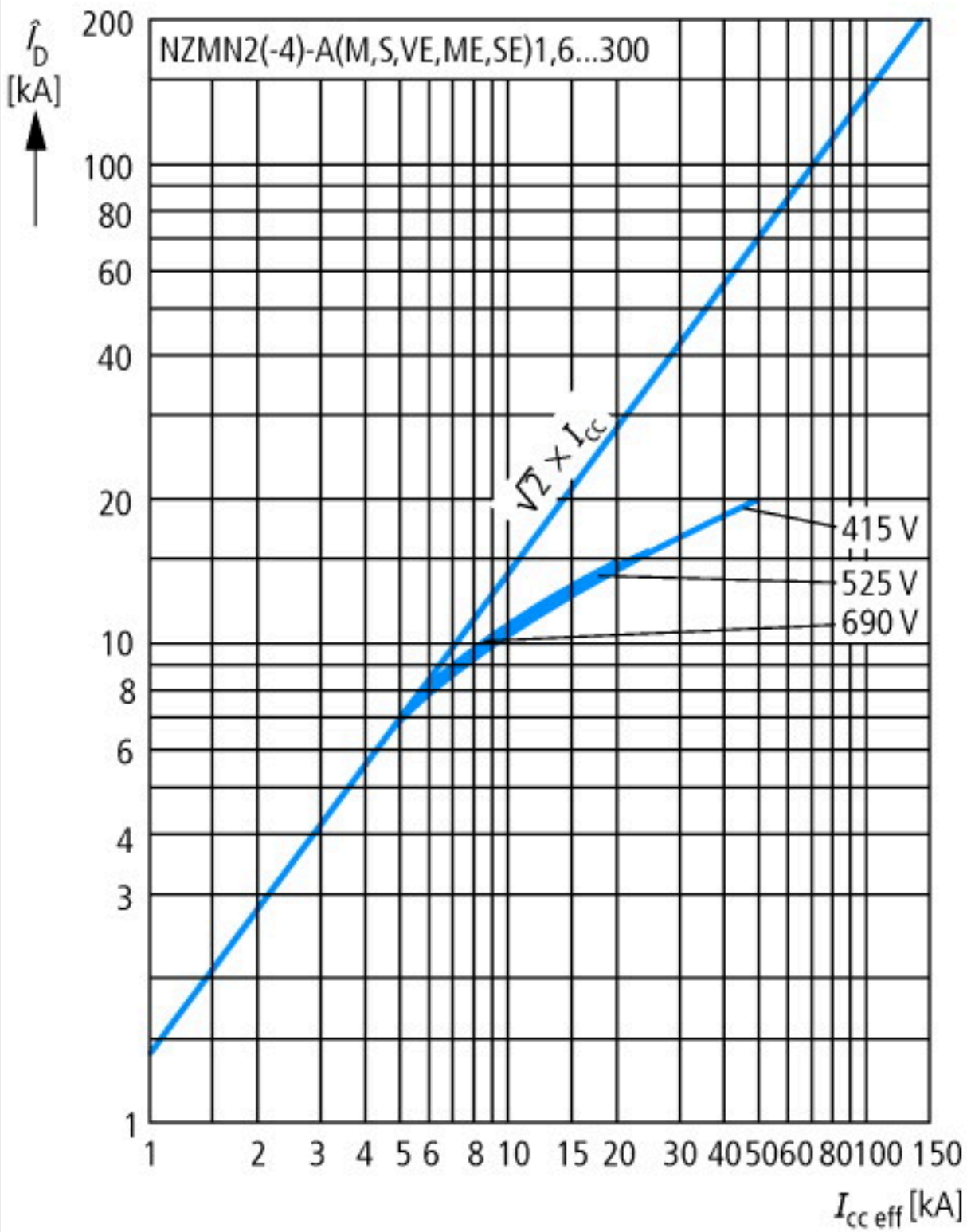
10.10 Erwärmung		Erwärmungsberechnung liegt in der Verantwortung des Schaltanlagenbauers. Eaton liefert die Daten zur Verlustleistung der Geräte.
10.11 Kurzschlussfestigkeit		Liegt in der Verantwortung des Schaltanlagenbauers. Die Vorgaben der Schaltgeräte sind einzuhalten.
10.12 Elektromagnetische Verträglichkeit		Liegt in der Verantwortung des Schaltanlagenbauers. Die Vorgaben der Schaltgeräte sind einzuhalten.
10.13 Mechanische Funktion		Für das Gerät sind die Anforderungen erfüllt, sofern Angaben der Montageanweisung (IL) beachtet werden.

Technische Daten nach ETIM 7.0

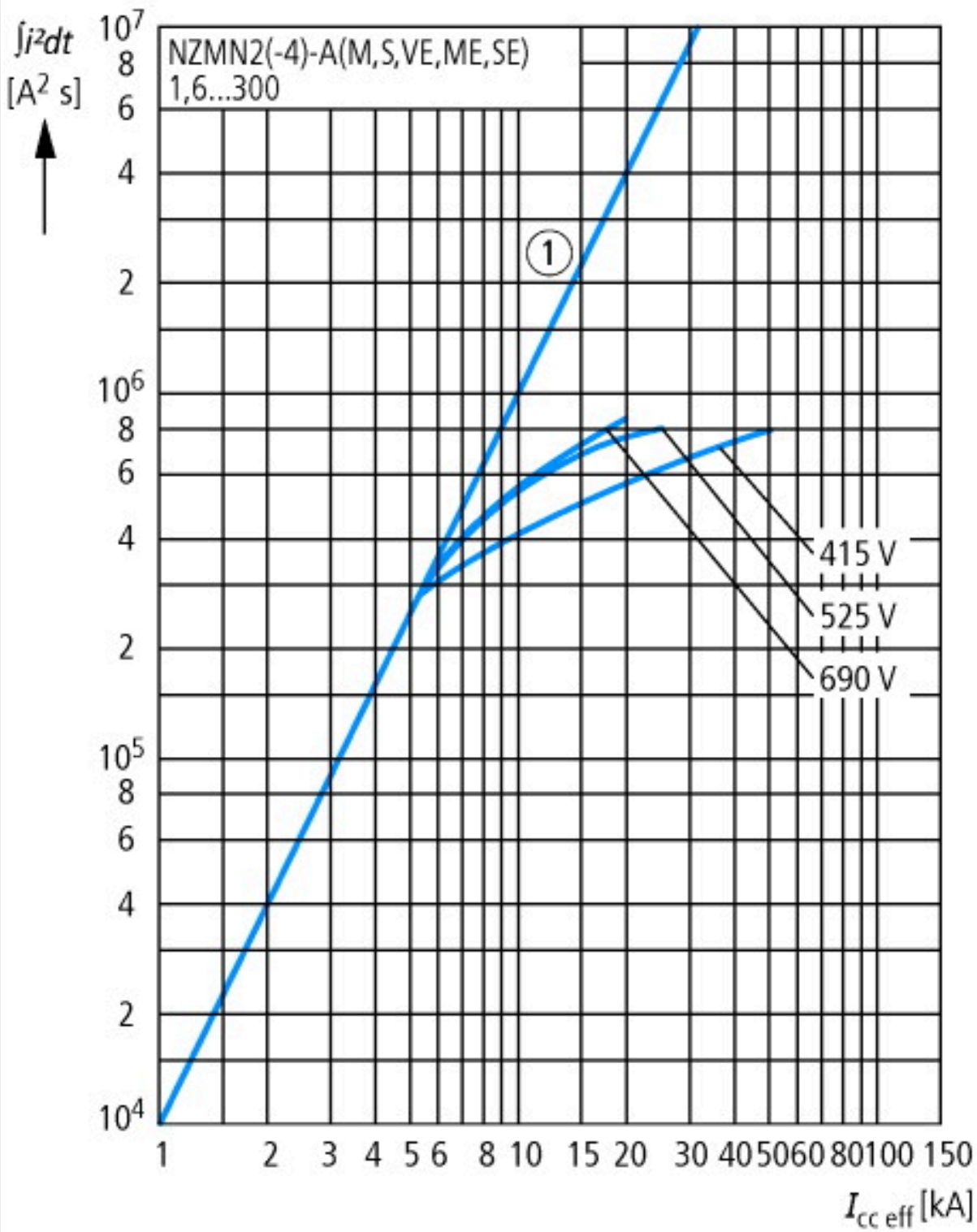
Niederspannungsschaltgeräte (EG000017) / Leistungsschalter für Trafo-, Generator- und Anlagenschutz (EC000228)		
Elektro-, Automatisierungs- und Prozessleittechnik / Niederspannungs-Schalttechnik / Leistungsschalter, Leistungstrennschalter (NS) / Leistungsschalter für Trafo-, Generator- und Anlagenschutz (ecl@ss10.0.1-27-37-04-09 [AJZ716013])		
Bemessungsdauerstrom I _u	A	200
Bemessungsspannung	V	690 - 690
Bemessungsgrenzkurzschlussausschaltstrom I _{cu} bei 400 V, 50 Hz	kA	50
Überlastauslöser Stromeinstellung	A	160 - 200
Einstellbereich des kurzzeitverzögerten Kurzschlussauslösers	A	0 - 0
Einstellbereich des unverzögerten Kurzschlussauslösers	A	1200 - 2000
Integrierter Erdschlussschutz		nein
Anschlussart Hauptstromkreis		Schraubanschluss
Gerätebauart		Einbaugerät Festeinbautechnik
Geeignet für Hutschiene montage		nein
Hutschiene montage optional		ja
Anzahl der Hilfskontakte als Öffner		0
Anzahl der Hilfskontakte als Schließer		0
Anzahl der Hilfskontakte als Wechsler		0
Mit Ausgelöstmelder		nein
Mit Unterspannungsauslöser		nein
Polzahl		3
Position des Anschlusses für Hauptstromkreis		vorne
Ausführung des Betätigungselements		Kipphebel
Komplettgerät mit Schutzeinheit		ja
Motorantrieb integriert		nein
Motorantrieb optional		ja
Schutzart (IP)		IP20

Kennlinien



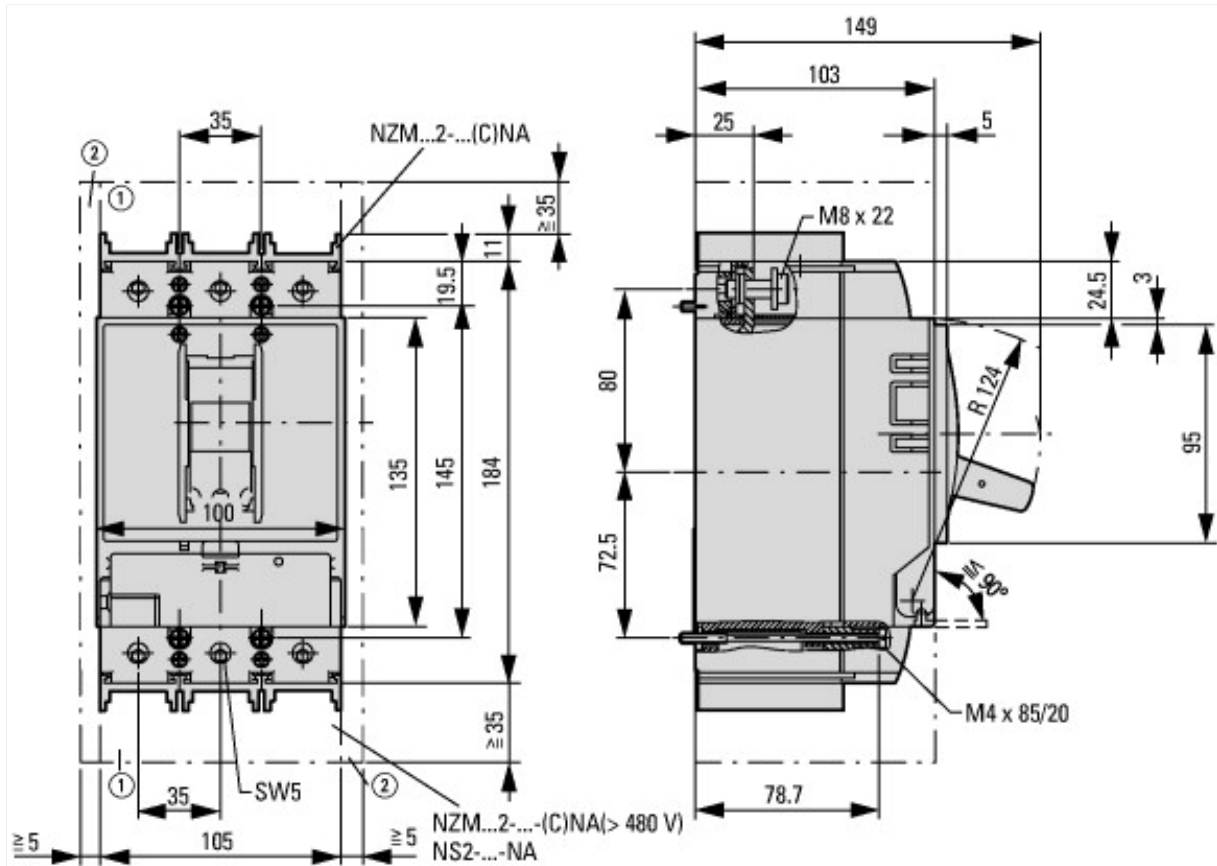


Durchlassstrom



Durchlassenergie

Abmessungen





Weitere Produktinformationen (Verlinkungen)

Temperatureinfluss, Derating	http://de.ecat.moeller.net/flip-cat?edition=HPLTEv1&startpage=17.170
Kennlinienprogramm CurveSelect	http://www.eaton.eu/DE/Europe/Electrical/CustomerSupport/ConfigurationTools/CharacteristicsProgram/index.htm
Technische Zusatzinformationen für NZM Leistungsschalter	https://es-assets.eaton.com/DOCUMENTATION/PDF/nzm_technic_de_en.pdf