



## Verkaufshinweise

Eingestellt am: 31 Dezember 2018

Der Service wird eingestellt am: 31 Dezember 2026

! Nur über unseren Service verfügbar

## Hauptmerkmale

Produktserie	Modicon Premium-Automatisierungsplattform
Produkt oder Komponententyp	Digitale E/A-Module
Anzahl E/As (Summe)	28
Anzahl digitale Eingänge	16 Stromkörper schneller Eingang entspricht IEC 1131-2 Typ 1
Eingangslogik	Positiv
Eingangsspannung	24 V 3,5 mA DC

## Zusatzmerkmale

Spannungswert für garantierten Status 1	$\geq 11$ V
Aktueller Zustand 1 garantiert	$\geq 3$ mA
Spannungswert für garantierten Status 0	$\leq 5$ V
Stromstatus 0 gewährleistet	$\leq 1,5$ mA
Sensorstromversorgung	19...30 V
Filterzeit	0,1 - 7,5 ms durch Konfiguration 4 ms standardmäßig
Parallelschaltung v. Eingängen	Ja
Eingangs-Kompatibilität	2-Draht/3-Draht Näherungsschalter
Isolationswiderstand	$> 10$ MOhm 500 V DC
Verlustleistung	1,2 W + 0,1 x Anzahl der Eingänge bei 1
Anzahl der Logikausgänge	12
Max. Wolframlast	$<6$ W für Halbleiterausgang
Ausgangsspannung	24 V 0,5 A
Digitaler Ausgang	Halbleiter
Ausgangsspannungsgrenzen	19 - 30 V
Maximaler Ausgangsstrom	4 A durch Modul 0,5 A durch Kanal
Kriechstrom	1 mA bei Status 0
Restspannung Ures	1,2 V bei Status 1

Minimale Lastimpedanz	48 W
Antwortzeit bei Ausgang	0,6 ms
Taktfrequenz	0,5/LI <sup>2</sup> Hz
Ausgangsüberspannungsschutz	Durch Transil-Diode
Verpolungsschutz	Sperrdiode
Vor-Stellg.-Span.Verz.Schwell.	16 V
Elektrische Verbindung	2 Stecker HE-10
Leistungsaufnahme	300 mA bei 5 V DC 75 mA bei 24 V DC
Modulformat	Standardmäßig
Produktgewicht	0,32 kg

## Montage

Spannungsfestigkeit	1500 V 50/60 Hz für 1 Minute
Reduktionsfaktor	60 % der Eingänge in Zustand 1 bei 60 °C schneller Eingang 60 % des maximalen Stroms des Moduls bei 60 °C Halbleiterausgang
Umgebungstemperatur bei Betrieb	0...60 °C
Umgebungstemperatur bei Lagerung	-25...70 °C
Relative Feuchtigkeit	5...95 % ohne Kondensation
Aufstellungshöhe	<= 2000 m

## Verpackungseinheiten

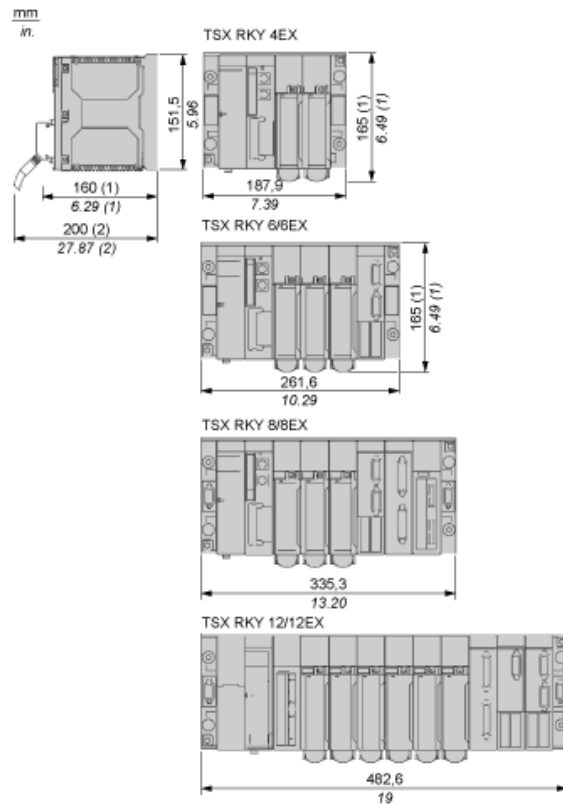
Verpackungstyp VPE1	PCE
Anzahl der Geräte pro Packung	1
Verpackungsgewicht (Lbs)	503 g
Höhe VPE1	5,5 cm
Breite VPE1	18 cm
Länge VPE1	26 cm

## Vertragliche Gewährleistung

Garantie	18 months
----------	-----------

Standard- und Erweiterungsracks für die Montage von Modulen

Abmessungen der Module und Racks

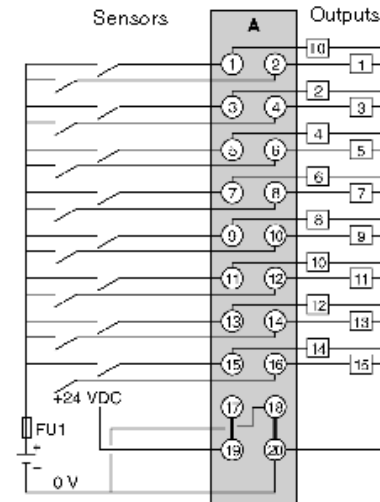


(1) Mit Schraubklemmenleisten-Modulen.

(2) Maximale Tiefe für alle Modultypen und zugehörige Steckverbinder.

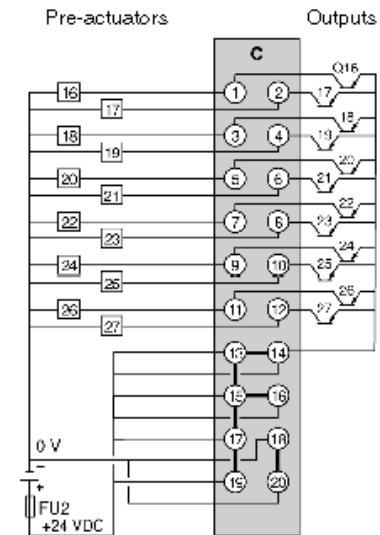
Eingangs-/Ausgangsmodul 24 VDC 28 Kanäle

Verdrahtungsplan mit Sensoren



FU1 Flinke Sicherung 0,5 A.

Verdrahtungsplan mit Voraktoren



FU2 Flinke Sicherung 10 A.

TSXDMY28FK wird ersetzt durch:



## Standardumgebungsbedingungen BMXDDM16022

Diskretes E/A-Modul M340, 8 Eingänge, 24 V DC, 8Ausgänge, Halbleiterrelais

Menge 1

Grund für den Ersatz: Abgekündigt | Datum des Ersatzes: 31 Dezember 2018

---